

# Bochemit<sup>®</sup>

## FORTE PROFI



## PRODUKTOVÝ LIST

### PREVENTIVNÍ OCHRANA

- › Chrání před hmyzem a houbami v exteriéru i v zemi
- › Vakuo-tlaková impregnace
- › Vodou nevyluhovatelný
- › NTR certifikát

# Bochemit®

## FORTE PROFI



## INTENZIVNÍ OCHRANA DŘEVA V PODMÍNKÁCH POVĚTRNOSTI I V KONTAKTU SE ZEMÍ

Kombinace vysoce účinných biocidních látek spolehlivě chrání dřevo proti dřevokazným houbám a dřevokaznému hmyzu. Vyvážená kombinace povrchově aktivních látek zajišťuje výborné smáčení dřeva a usnadňuje pronikání přípravku do dřeva během impregnace. Po zařizování přípravku do dřeva jsou již účinné látky ze dřeva nevyluhovatelné.

Bochemit Forte Profi je nejlepší volbou pro ochranu všech druhů dřevěných prvků v exteriéru a v kontaktu se zemí, jako jsou např. lavičky, zahradní nábytek, ploty, palisády, ohrady pro zvířata, sloupky a kůly. Je vhodný i pro zpracování těžce impregnovatelných dřevin (evropské a ruské druhy dřeva).

## PREVENTIVNÍ OCHRANA DŘEVA V KONTAKTU SE ZEMÍ

KONCENTROVANÝ KAPALNÝ FUNGICIDNÍ A INSEKTICIDNÍ PŘÍPRAVEK PRO DLOUHODOBOU PREVENTIVNÍ OCHRANU DŘEVA PROTI DŘEVOKAZNÉMU HMYZU A HOUBÁM. K OCHRANĚ DŘEVA V INTERIÉRU (TŘ. POUŽITÍ 1, 2 - DŘEVĚNÉ STAVEBNÍ KONSTRUKCE) I EXTERIÉRU (TŘ. POUŽITÍ 3 - SLOUPY, PLOTY, PERGOLY), A TO I V PŘÍPADĚ STÁLÉHO KONTAKTU SE ZEMÍ (TŘ. POUŽITÍ 4 - PLOTY, SLOUPY, PALISÁDY, MOSTY).

- › Na povrchu ošetřeného dřeva nezustává film, který by se mohl odlupovat, dřevo nezapáchá.
- › Ošetřené dřevo je bez olejnatého nebo mastného vzhledu a stálobarevné i při vlivu povětrnostních podmínek.
- › Bochemit Forte Profi je k dispozici ve dvou barevných variantách. Po impregnaci získá dřevo olivově zelený nebo hnědý odstín.
- › Dřevo je po vysušení přetíratelné.
- › Životnost provedené ochrany dřeva v exteriéru je minimálně 15 let, u dřevěných prvků v interiéru je životnost provedené ochrany neomezená.

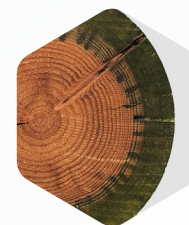


ZELENÝ



HNĚDÝ

## DOKONALE OŠETŘENÉ DŘEVO



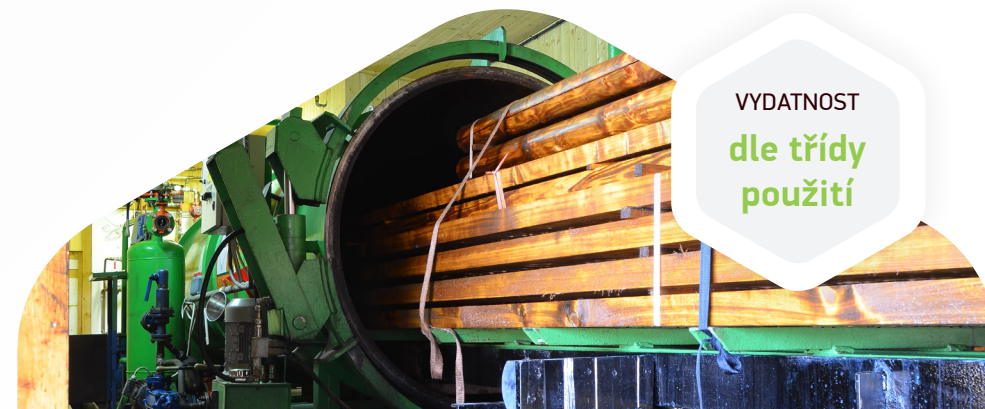
## VAKUO-TLAKOVÁ IMPREGNACE (VTI)

NEJÚČINNĚJŠÍ METODA IMPREGNACE DŘEVA V DLOUHODOBÉM PŘÍMÉM STYKU SE ZEMÍ (TŘÍDA POUŽITÍ 4)

Při dodržení předepsaných skladovacích podmínek je Bochemit Forte Profi (koncentrát i jeho pracovní roztok) chemicky stabilní a nerozkládá se, nedochází tedy k žádnému oddělování fází ani ke ztrátě obsahu aktivních látek.

Pracovní roztoky Bochemit Forte Profi nejsou korozivní na běžnou konstrukční ocel.

Při vakuo-tlakové impregnaci dochází k rovnoměrnému rozdělení účinných látek do ošetřeného dřeva.



VYDATNOST  
dle třídy  
použití

- › Výběr vhodné biocidní impregnace naleznete na [www.bochemit.eu](http://www.bochemit.eu)
- › Používejte biocidy bezpečným způsobem. Před použitím si vždy přečtěte označení a informace o přípravku.

# Bochemit®

WOOD CARE SINCE 1968

## PROČ BOCHEMIT

- › BOCHEMIT představuje více než 50 let zkušeností s vývojem profesionálních přípravků pro ochranu stavebního řeziva.
- › BOCHEMIT splňuje všechny současné evropské normy a předpisy, na základě kterých jsou produkty certifikovány.
- › BOCHEMIT má vlastní výzkumné centrum přímo zaměřené na výzkum a vývoj produktů v oblasti ochrany dřeva.

## CHRÁNÍME DŘEVO VÍCE NEŽ 50 LET

- › BOCHEMIT produkty jsou neustále zlepšovány a inovovány tak, aby odpovídaly nejmodernějším trendům trhu a požadavkům zákazníků.
- › BOCHEMIT má výbornou schopnost rychle a rovnoměrně pronikat do dřeva a následně jej chránit.
- › BOCHEMIT neznámá pouze výrobky, ale také technickou pomoc a podporu. Naši odborníci jsou připraveni vám pomoci s technologií impregnace různého druhu dřeva, průběžným poradenstvím, nastavením správné koncentrace aplikačních roztoků.

## PROČ BOCHEMIT FORTE PROFI

Bochemit Forte Profi má jako jeden z mála na evropském trhu od roku 2017 Povolení k uvádění na trh EU dle Nařízení Evropského parlamentu a Rady (EU) č. 528/2012 o dodávání biocidních přípravků na trh a jejich používání. Dokumentace týkající se mj. zdravotních rizik spojených s aplikací přípravku, i rizik, která mohou vznikat sekundárně při kontaktu s předměty ošetřenými přípravkem Bochemit Forte Profi, je součástí Hodnotící zprávy k Povolení.

Účinnost Bochemitu Forte Profi proti biologickým činitelům byla testována podle evropských norem v akreditovaných laboratořích a je ověřena stále probíhajícími dlouholetými polními testy v reálných klimatických podmínkách v Německu, Dánsku, Švédsku a v tropickém podnebí Malajsie.

Bochemit Forte Profi je dlouhodobě úspěšně používán průmyslovými zpracovateli dřeva napříč Evropou.

Kvalitu Bochemit Forte Profi garantuje získání certifikátu NTR (jednoho z nejnáročnějších certifikátů v Evropě) společností Nordic wood preservation council.