

# Bochemit<sup>®</sup>

## FORTE PROFI



## KARTA PRODUKTU

### OCHRONA PREWENCYJNA

- › Przeciw grzybom i owadom
- › Impregnacja ciśnieniowo-próżniowa
- › Niewymywalny
- › Zastosowanie wewnątrz i na zewnątrz
- › Certyfikat NTR

# Bochemit®

## FORTE PROFI

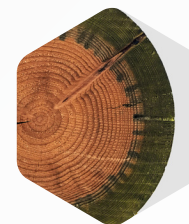


## INTENSYWNA OCHRONA DREWNA UŻYTKOWANEGO NA ZEWNĄTRZ ORAZ W KONTAKCIE Z GLEBĄ

Połączenie wysoce skutecznych biocydów niezawodnie chroni drewno przed grzybami i owadami niszczącymi drewno. Zrównoważone połączenie substancji powierzchniowo czynnych zapewnia doskonałe nawilżenie drewna i ułatwia przenikanie produktu do drewna podczas impregnacji. Po utrwaleniu produktu w drewnie, substancje czynne są całkowicie niewymywalne.

Bochemit Forte Profi to najlepszy wybór do ochrony wszelkiego rodzaju drewnianych elementów wykorzystywanych na zewnątrz, a będących w kontakcie z podłożem, takich jak ławki, meble ogrodowe, ogrodzenia, palisady, zagrody dla zwierząt, słupy i bale. Odpowiedni również do zabezpieczania trudnych w procesie impregnacji gatunków drewna (europejskie i rosyjskie gatunki drewna).

### DOSKONAŁE ZABEZPIECZONE DREWNO



## IMPREGNACJA CIŚNIENIOWO - PRÓŻNIOWA

**NAJSKUTECZNIEJSZA METODA IMPREGNACJI DREWNA UŻYTKOWANEGO W DŁUGOTRWAŁYM BEZPOŚREDNIM KONTAKCIE Z GRUNTEM (KLASA UŻYCIA 4)**

Przy zachowaniu określonych warunków przechowywania oraz prawidłowym stosowaniu Bochemit Forte Profi jest stabilny chemicznie (zarówno koncentrat jak i roztwór roboczy), nie rozwarstwa się, nie dochodzi więc do żadnego oddzielania faz lub utraty zawartości substancji czynnych.

Roztwory robocze Bochemit Forte Profi nie powodują korozji zwykłej stali konstrukcyjnej.

Przy impregnacji próżniowo – ciśnieniowej dochodzi do równomiernego rozprowadzenia substancji czynnych w impregnowanym drewnie.

## PREWENCYJNA OCHRONA DREWNA W KONTAKCIE Z GLEBĄ

**GRZYBÓBÓJCZY I OWADÓBÓJCZY KONCENTRAT DO DŁUGOTRWAŁEJ, PREWENCYJNEJ OCHRONY DREWNA PRZED GRZYBAMI, OWADAMI. DO PROFESJONALNEJ IMPREGNACJI DREWNA UŻYTKOWANEGO WEWNĄTRZ I NA ZEWNĄTRZ METODĄ CIŚNIENIOWO PRÓŻNIOWĄ (W KLASACH UŻYTKOWANIA 1,2,3,4).**

- › Na powierzchni impregnowanego drewna nie pozostaje warstwa, która mogłaby się łuszczyć, drewno nie ma nieprzyjemnego zapachu.
- › Drewno po impregnacji nie ma tłustego wyglądu, ma trwały kolor pomimo wpływu warunków atmosferycznych.
- › Bochemit Forte Profi jest dostępny w dwóch wariantach kolorystycznych. Po impregnacji drewno uzyskuje oliwkowozielony lub brązowy odcień.
- › Żywotność wykonanej ochrony drewna znajdującego się na zewnątrz wynosi 15-30 lat (w zależności od zastosowania i klasy użytkowej), w przypadku elementów drewnianych wewnątrz, żywotność ochrony jest nieograniczona.



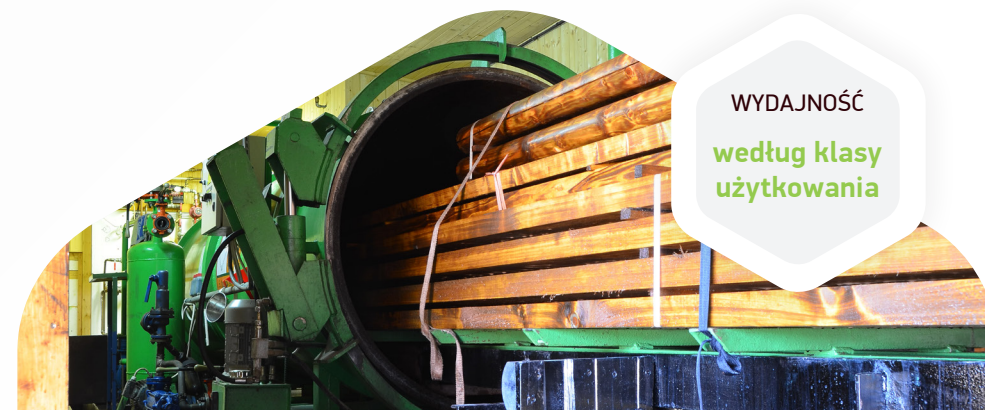
ZIELONY



BRĄZOWY

- › Wybór odpowiedniego sposobu impregnacji ogniochronnej lub biobójczej można znaleźć na stronie [www.bochemit.eu](http://www.bochemit.eu)
- › Produktów biobójczych należy używać z zachowaniem środków ostrożności. Przed każdym użyciem należy przeczytać etykietę i informacje dotyczące produktu.

WYDAJNOŚĆ  
według klasy  
użytkowania



# Bochemit®

WOOD CARE SINCE 1968

## DLACZEGO BOCHEMIT

- › **BOCHEMIT** to ponad 50 lat doświadczenia w rozwoju profesjonalnych produktów do ochrony drewna konstrukcyjnego.
- › **BOCHEMIT** spełnia wszystkie obecnie wymagane normy i przepisy europejskie, na podstawie których produkty są certyfikowane.
- › **BOCHEMIT** ma własny ośrodek badawczy zajmujący się badaniami i rozwojem produktów do ochrony drewna.

## CHRONIMY DREWNO OD PONAD 50 LAT

- › **BOCHEMIT** produkty są nieustannie ulepszone i doskonalone tak, aby odpowiadały wymaganiom klientów i najnowocześniejszym trendom na rynku.
- › **BOCHEMIT** ma doskonałą zdolność do szybkiego i równomiernego przenikania do drewna a następnie jego ochrony.
- › **BOCHEMIT** to nie tylko produkty, ale także pomoc techniczna i wsparcie. Nasi specjaliści są gotowi pomóc Państwu w zakresie technologii impregnacji różnego rodzaju drewna, bieżącego doradztwa oraz doboru odpowiedniego stężenia roztworów aplikacyjnych.

## DLACZEGO BOCHEMIT FORTE PROFI

Bochemit Forte Profi posiada jako jeden z nielicznych na rynku europejskim od 2017 roku zezwolenie do wprowadzenia na rynek, na mocy rozporządzenia UE nr 528/2012 Parlamentu Europejskiego i Rady w sprawie wprowadzania do obrotu i stosowania produktów biobójczych. Dokumentacja dotycząca między innymi zagrożeń dla zdrowia związanych ze stosowaniem produktu a także zagrożeń jakie mogą powstać w wyniku kontaktu z przedmiotami impregnowanymi produktem Bochemit Forte Profi jest częścią Raportu o Zezwoleniach.

Skuteczność Bochemit Forte Profi względem czynników biologicznych została przetestowana zgodnie z normami europejskimi w akredytowanych laboratoriach i od dawna weryfikowana przez trwające próby terenowe w rzeczywistych warunkach klimatycznych w Niemczech, Danii, Szwecji i tropikalnym klimacie Malesji.

Bochemit Forte Profi od dawna i z powodzeniem jest stosowany przez przemysłowych przetwórców drewna w całej Europie.

Jakość Bochemit Forte Profi gwarantuje uzyskanie certyfikatu NTR (jeden z najbardziej wymagających certyfikatów w Europie) spółki Nordic Wood Preservation Council.