

Bochemit[®]

CRACKSTOP M



PRODUKTOVÝ LIST

PREVENTÍVNA OCHRANA

- › Čerstvo narezané a vlhké rezivo
- › Ochrana čelných a rezných plôch dreva proti praskaniu
- › Pri skladovaní dreva a reziva pred jeho ďalším spracovaním

Bochemit®

CRACKSTOP M



DOKONALÁ OCHRANA DREVA

Drevo začína schnúť od okamihu zoťatia v lese. Pri vysychaní dreva však môže dôjsť aj k tvarovým deformáciám a trhlinám, čo znižuje kvalitu a hodnotu dreva. Tieto vady nastávajú väčšinou kvôli rozdielnej vlhkosti povrchových a vnútorných vrstiev dreva, medzi ktorými vzniká napätie a následne aj prípadné deformácie a trhliny.

Počasiu ovplyvňuje proces vysušania dreva najviac. Je známe, že rovnobežne s vláknami je strata vody značne rýchlejšia než kolmo na ne. Dôsledkom rôznej rýchlosti vysušania, pôsobením slnka a vetra vznikajú praskliny na rezných koncoch. Proti týmto prasklinám na rezných koncoch sa môžeme brániť. Čím skôr dostane rezná plocha ochranu, o to sú nižšie straty pri ďalšom spracovaní dreva.

Účinná prevencia teda musí prísť včas, tzn. skôr, než sa objavia výsušné trhliny. Profesionálne riešenie znamená použitie Bochemit Crackstop M.

Používa sa na ochranu dreva a reziva v drevospracujúcom a nábytkárskom priemysle a na ochranu guľatiny na lesníckych skládkach. Aplikuje sa na čelá mokrého alebo vlhkého reziva, u ktorého ešte nedošlo k výraznému výskytu výsušných trhlín.

OCHRANA ČELNÝCH A REZNÝCH PLÔCH DREVA PROTI PRASKANIU

PRÍPRAVOK NA OCHRANU DREVA A REZIVA PROTI PRASKANIU PRI SKLADOVANÍ, SUŠENÍ V SUŠIARŇACH A SUŠENÍ V PRIRODZENÝCH PODMIENKACH.

- › Bochemit Crackstop M je dostupný v červenej a zelenej farbe.
- › Prípravok na povrchu dreva po zaschnutí vytvára podľa farebnej modifikácie prípravku farebnú vrstvu, ktorá je žiaduca a zaisťuje funkčnú mechanickú bariéru (nejde o tuhú vrstvu, ktorá by mohla poškodiť rezacie nástroje). Vzniknutá vrstva začne byť plne funkčná po zaschnutí nanoseného prípravku. Zaschnutá vrstva je nerozpustná vo vode, a teda vodou nevymývateľná.
- › Aplikácia je možná náterom (valčekom alebo štetcom) a postrekom (striekacou pištoľou s tryskou).
- › Aplikovaná vrstva chráni drevo pred deformáciami a tvorbou výsušných trhlín pri prirodzenom aj riadenom procese sušenia.
- › Po zaschnutí môže byť drevo vystavené dažďu.



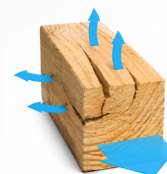
ČERVENÝ



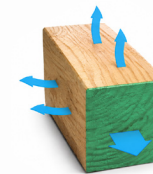
ZELENÝ

› Výber vhodnej biocídnej impregnácie nájdete na www.bochemit.eu

Neošetrené drevo



Ošetrené drevo



OBLASTI POUŽITIA

Je určený na ochranu polotovarov – rezané drevo, polotovary v drevárskom priemysle a drevospracujúcich remeslách (profily, dosky), guľatina na lesníckych skládkach atď. Aplikuje sa na čelá mokrého alebo vlhkého reziva, pri ktorom ešte nedošlo k výraznému výskytu výsušných trhlín. Nie je vhodný na sušenie pri vysokých teplotách. Pri teplote nad 80 °C mechanická bariéra mäkne a môže stratiť súdržnosť.

VÝDATNOSŤ

z 1 kg
až 3 m²

Bochemit®

WOOD CARE SINCE 1968

PREČO BOCHEMIT

- › BOCHEMIT predstavuje viac ako 50 rokov skúseností s vývojom profesionálnych prípravkov na ochranu stavebného reziva.
- › BOCHEMIT spĺňa všetky súčasné európske normy a predpisy, na základe ktorých sú produkty certifikované.
- › BOCHEMIT má vlastné výskumné centrum priamo zamerané na výskum a vývoj produktov v oblasti ochrany dreva.

CHRÁNIME DREVO VIAC AKO 50 ROKOV

- › BOCHEMIT produkty sú neustále zlepšované a inovované tak, aby zodpovedali najmodernejším trendom trhu a požiadavkám zákazníkov.
- › BOCHEMIT má výbornú schopnosť rýchlo a rovnomerne prenikať do dreva a následne ho chrániť.
- › BOCHEMIT neznamena len výroby, ale aj technickú pomoc a podporu. Naši odborníci sú pripravení vám pomôcť s technológiou impregnácie rôznych druhov dreva, priebežným poradenstvom.

PREČO BOCHEMIT CRACKSTOP M

Nepreniká do štruktúry dreva, ale vďaka unikátnej receptúre vytvára na povrchu ošetrovaného dreva súvislú pevnú, ale zároveň príľnavú elastickú vrstvu. Je vhodný pre všetky druhy drevín (listnaté aj ihličnaté). Výborná príľnavosť na suché aj mokré drevo. Jednoduchá aplikácia (prípravok je určený na priame použitie). Nie je nutné riediť.

Prípravok nie je nebezpečný pre životné prostredie. Vďaka svojim unikátnym vlastnostiam nesteká zo zvislých povrchov. Zaisťuje mechanickú ochranu čiel dreva proti praskaniu pri riadenom aj prirodzenom sušení. Zabraňuje rýchlemu vysušeniu povrchu reziva. Napomáha udržať rovnomerné rozloženie vlhkosti počas sušenia. Tým výrazne obmedzuje vznik mechanických deformácií a vysušných trhlín.

Produkt je vhodný na náter aj postrek. Vrstva po zaschnutí odoláva poveternosti a chráni drevo pred výkyvmi vlhkosti a tým pred mechanickým napätím spôsobujúcim vysušné trhliny.