

Bochemit[®]

CRACKSTOP M



PRODUKTOVÝ LIST

PREVENTIVNÍ OCHRANA

- › Čerstvě pořezané a vlhké řezivo
- › Ochrana čelních a řezných ploch dřeva proti praskání
- › Při skladování dřeva a řeziva před jeho dalším zpracováním

Bochemit®

CRACKSTOP M



DOKONALÁ OCHRANA DŘEVA

Dřevo začíná schnout od okamžiku pokácení v lese. Při vysychání dřeva však může dojít i k tvarovým deformacím a trhlinám, což snižuje kvalitu a hodnotu dřeva. Tyto vady nastávají většinou kvůli rozdílné vlhkosti povrchových a vnitřních vrstev dřeva, mezi nimiž vzniká napětí a následně i případné deformace a trhliny.

Počasi ovlivňuje nejvíce proces vysušení dřeva. Je známo, že rovnoběžně s vlákny je ztráta vody značně rychlejší než kolmo na ně. Důsledkem různé rychlosti vysušení, působením slunce a větru vznikají praskliny na řezných koncích. Proti těmto prasklinám na řezných koncích se můžeme bránit. Čím dříve dostane řezná plocha ochranu, o to jsou nižší ztráty při dalším zpracování dřeva.

Účinná prevence tedy musí přijít včas, tzn. dříve, než se objeví výsušné trhliny. Profesionální řešení znamená použití Bochemit Crackstop M.

Používá se k ochraně dřeva a řeziva v dřevozpracujícím a nábytkářském průmyslu, a k ochraně kulatiny na lesnických skládkách. Aplikuje se na čela mokrého nebo vlhkého řeziva, u kterého ještě nedošlo k výraznému výskytu výsušných trhlín.

OCHRANA ČELNÍCH A ŘEZNÝCH PLOCH DŘEVA PROTI PRASKÁNÍ

PŘÍPRAVEK NA OCHRANU DŘEVA A ŘEZIVA PROTI PRASKÁNÍ PŘI SKLADOVÁNÍ, SUŠENÍ V SUŠÁRNÁCH A SUŠENÍ V PŘÍROZENÝCH PODMÍNKÁCH.

- › Bochemit Crackstop M je dostupný v červené a zelené barvě.
- › Přípravek na povrchu dřeva po zaschnutí vytváří dle barevné modifikace přípravku barevnou vrstvu, která je žádoucí a zajišťuje funkční mechanickou bariéru (nejedná se o tuhou vrstvu, která by mohla poškodit řezací nástroje). Vzniklá vrstva začne být plně funkční po zaschnutí naneseného přípravku. Zaschlá vrstva je nerozpustná ve vodě, a tedy vodou nevymyvatelná.
- › Aplikace je možná nátěrem (válečkem nebo štětcem) a postřikem (stříkací pistolí s tryskou).
- › Aplikovaná vrstva chrání dřevo před deformacemi a tvorbou výsušných trhlín při přirozeném i řízeném procesu sušení.
- › Po zaschnutí může být dřevo vystaveno dešti.



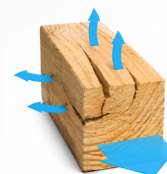
ČERVENÝ



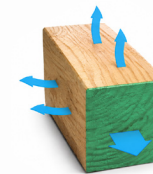
ZELENÝ

› Výběr vhodné biocidní impregnace naleznete na www.bochemit.eu

Neošetřené dřevo



Ošetřené dřevo



OBLASTI POUŽITÍ

Je určen k ochraně polotovarů - řezané dřevo, polotovary v dřevařském průmyslu a dřevozpracujících řemeslech (profily, desky), kulatina na lesnických skládkách atd. Aplikuje se na čela mokrého nebo vlhkého řeziva, u kterého ještě nedošlo k výraznému výskytu výsušných trhlín. Není vhodný pro sušení při vysokých teplotách. Při teplotě nad 80 °C mechanická bariéra měkne a může ztratit soudržnost.

VYDATNOST

**z 1 kg
až 3 m²**

Bochemit®

WOOD CARE SINCE 1968

PROČ BOCHEMIT

- › BOCHEMIT představuje více než 50 let zkušeností s vývojem profesionálních přípravků pro ochranu stavebního řeziva.
- › BOCHEMIT splňuje všechny současné evropské normy a předpisy, na základě kterých jsou produkty certifikovány.
- › BOCHEMIT má vlastní výzkumné centrum přímo zaměřené na výzkum a vývoj produktů v oblasti ochrany dřeva.

CHRÁNÍME DŘEVO VÍCE NEŽ 50 LET

- › BOCHEMIT produkty jsou neustále zlepšovány a inovovány tak, aby odpovídaly nejmodernějším trendům trhu a požadavkům zákazníků.
- › BOCHEMIT má výbornou schopnost rychle a rovnoměrně pronikat do dřeva a následně jej chránit.
- › BOCHEMIT neznamená pouze výrobky, ale také technickou pomoc a podporu. Naši odborníci jsou připraveni vám pomoci s technologií impregnace různého druhu dřeva, průběžným poradenstvím.

PROČ BOCHEMIT CRACKSTOP M

Neproniká do struktury dřeva ale díky unikátní receptuře vytváří na povrchu ošetřeného dřeva souvislou pevnou, ale zároveň přilnavou elastickou vrstvu. Je vhodný pro všechny druhy dřevin (listnaté i jehličnaté). Výborná přilnavost na suché i mokré dřevo. Jednoduchá aplikace (přípravek je určen k přímému použití). Není nutno ředit.

Přípravek není nebezpečný pro životní prostředí. Díky svým unikátním vlastnostem nestéká ze svislých povrchů. Zajišťuje mechanickou ochranu čel dřeva proti praskání při řízeném i přirozeném sušení. Zabraňuje rychlému vysušení povrchu řeziva. Napomáhá udržet rovnoměrné rozložení vlhkosti během sušení. Tím výrazně omezuje vznik mechanických deformací a vysušných trhlin.

Produkt je vhodný pro nátěr i postřik. Vrstva po zaschnutí odolává povětrnosti a chrání dřevo před výkyvy vlhkosti a tím před mechanickým napětím způsobujícím výsušné trhliny.